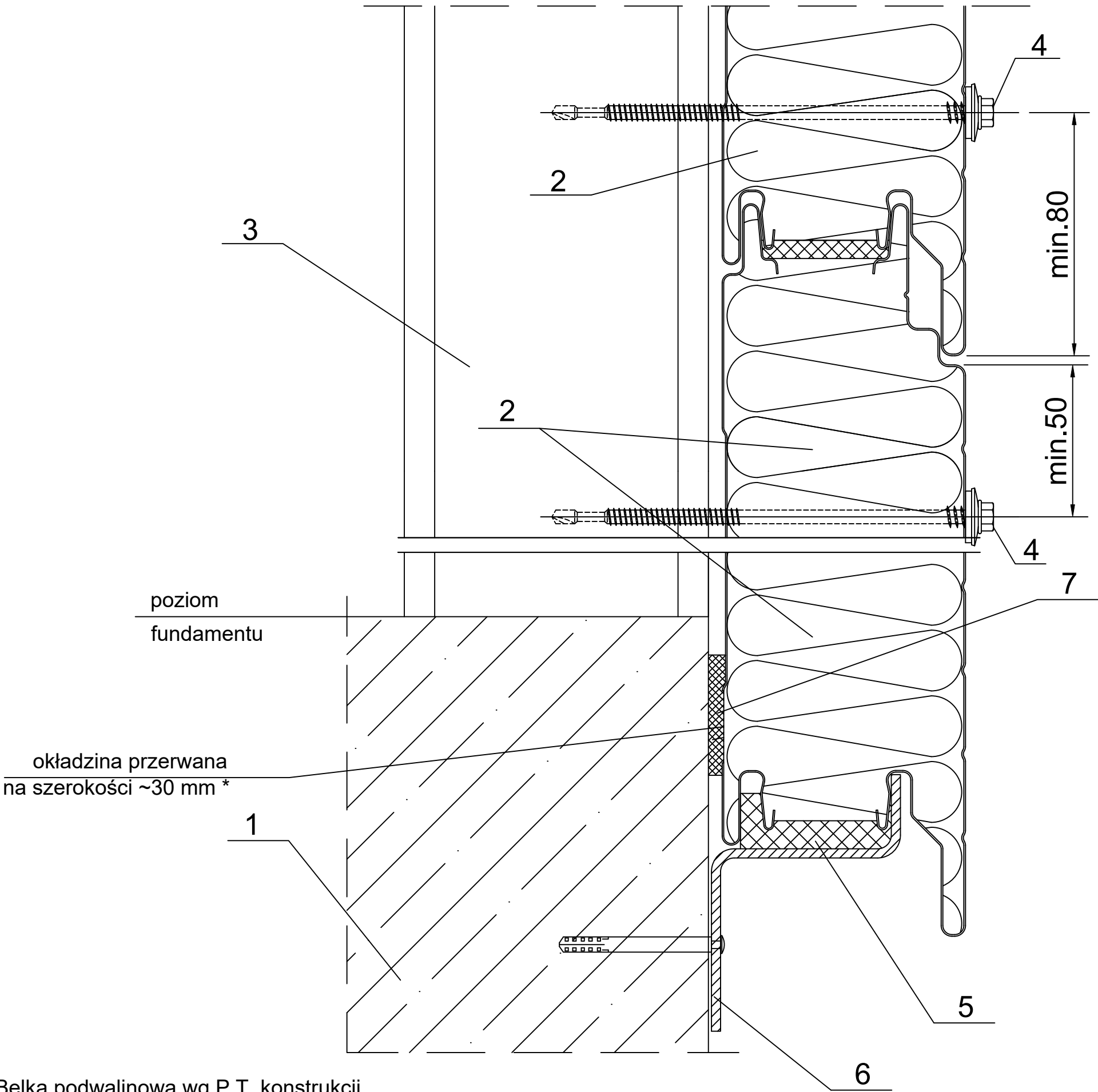


Data	Data zmiany	Oznaczenie szczegółu M30/S22-a	Nr rysunku	Zmiana
Opracował Ruukki	Zmiana		-	
Skala 1:2	Obiekt	Nr pliku P2001/003-00040		



- 1. Belka podwalinowa wg P.T. konstrukcji.
- 2. Ruukki SP2D PIR.
- 3. Słup stalowy wg P.T. konstrukcji.
- 4. Łącznik do płyty dla słupa gorącowalcowanego lub dla słupa zimnogiętego.
- 5. Impregnowana uszczelka PIR.
- 6. Belka cokołowa wg P.T. konstrukcji.
- 7. Uszczelka samoprzylepna PIR 8x40.

UWAGI:
Prawidłowo zamontowane płyty powinny mieć ściśniętą uszczelkę w min. 30%.

* w przypadku obiektów o podwyższonych wymaganiach w stosunku do izolacyjności termicznej, okładzina przerwa na szerokość ~30 mm.